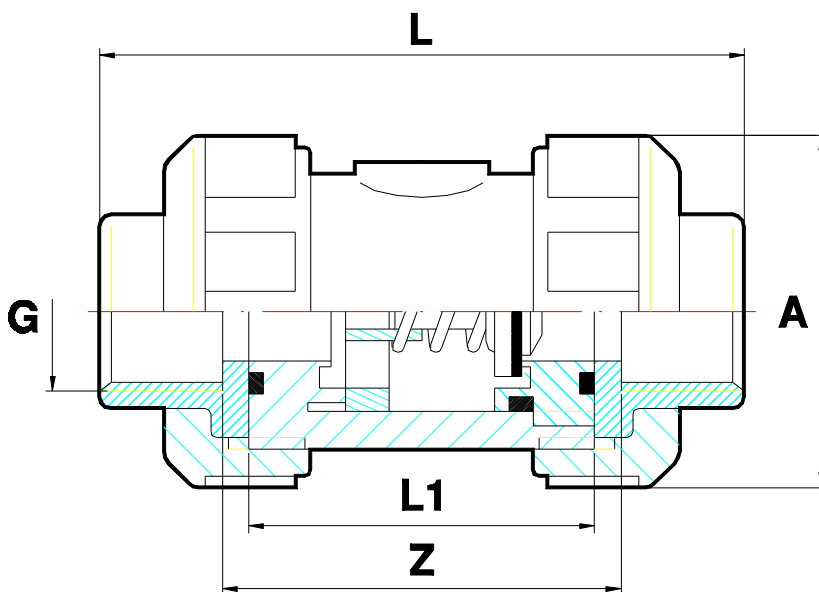


**VÁLVULA RETENCIÓN  
CON PISTON GUIADO  
TIPO 153**



**DOBLE UNION**

Materiales de conexión	<b>PVC</b>	<b>PPH</b>	<b>PPG</b>	<b>PVDF</b>
Material cuerpo	<b>PPG</b>	<b>PPH</b>	<b>PPG</b>	<b>PVDF</b>
Tipo de conexión	<b>Solvent welding</b>	<b>Socket welding</b>	<b>BSP rosca hembra</b>	<b>Socket welding</b>
Temperatura Max.	<b>+60°C</b>	<b>+90°C</b>	<b>+110°C</b>	<b>+120°C</b>
Temperatura Mini.	<b>0°C</b>	<b>-10°C</b>	<b>-10°C</b>	<b>-30°C</b>
Medidas	<b>DN10 to DN80</b>			
Sellado	<b>EPDM, FKM</b>			
Obturador	<b>Guiado</b>			
Muelle	<b>Stainless steel 316</b> <b>Option : revestido FEP o Hastelloy</b>			

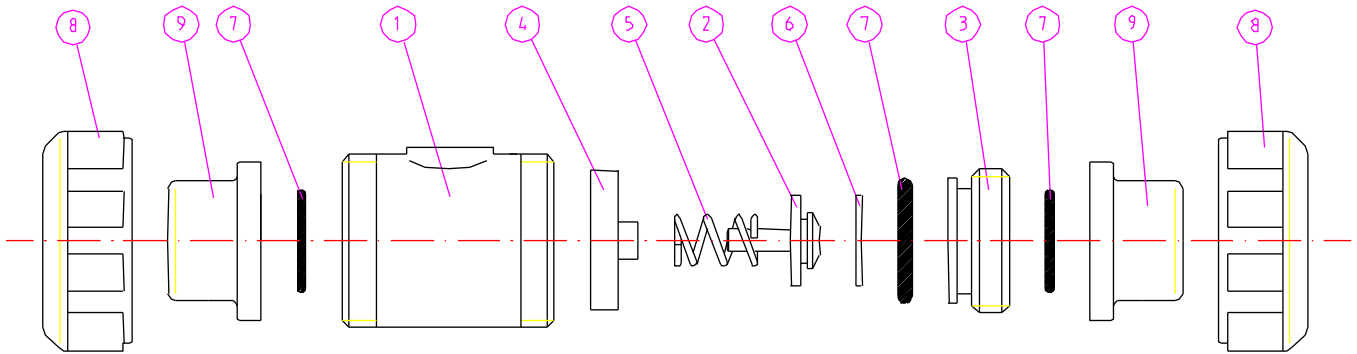


DN mm	Ød mm	G pulgadas	PN	ØA mm	Z mm	L mm PVC	L mm PPH	L mm PPG	L mm PVDF	L1 mm
<b>15</b>	<b>20</b>	<b>½"</b>	10	54	61	91	93	91	91	53
<b>20</b>	<b>25</b>	<b>¾"</b>	10	60	68	102	106	101	101	60
<b>25</b>	<b>32</b>	<b>1"</b>	10	72	82	120	126	120	120	74
<b>32</b>	<b>40</b>	<b>1 ¼"</b>	10	93	105	147	157	148	148	97
<b>40</b>	<b>50</b>	<b>1 ½"</b>	10	93	107	153	167	150	150	97
<b>50</b>	<b>63</b>	<b>2"</b>	10	114	123	177	197	175	175	113
<b>65</b>	<b>75</b>	<b>2 ½"</b>	10	170	141	211	241	208	208	127
<b>80</b>	<b>90</b>	<b>3"</b>	10	170	141	211	241	208	208	127

**VÁLVULA RETENCIÓN  
CON PISTÓN GUIADO  
TIPO 153**



**DOBLE UNION**



**CARACTERISTICAS :**

- Montaje radial
- Facil mantenimiento
- Se puede utilizar en todos los sectores de actividad

**CARACTERISTICAS OPCIONALES :**

- Rosca NPT bajo pedido
- Revestido FEP o muelle Hastelloy

**ADVERTIENCIA :**

. Producto de acuerdo con la directiva 97/23/CE.

El uso previsto incluye la adhesión a los valores límite especificados para la presión y temperaturas, así como la resistencia química se refiere a las condiciones de servicio.

Para todas las intervenciones sobre nuestras válvulas, por favor, tomar todas las medidas necesarias para preservar la seguridad de las personas (Ley 89/391/CE), las instalaciones y el medio ambiente, de acuerdo con la Directiva Europea.

Durante el montaje, compruebe que las válvulas están instaladas correctamente.

Durante repetidos ciclos térmicos, aportar elementos que absorben la dilatación tubería para evitar un desgaste prematuro de las piezas de la válvula

Pos	Denominación	Num	Material
1	Cuerpo	1	PPH, PPG or PVDF
2	Pistón	1	PPH, PPG or PVDF
3	Organo de sellado	1	PPH, PPG or PVDF
4	Guia de pistón	1	PPH, PPG or PVDF
5	Muelle	1	Stainless steel
6	Junta plana	1	EPDM or FKM
7	“o” ring	1	EPDM or FKM
8	Tuerca	2	PPH, PPG or PVDF
9	Adaptador	2	PVC, PPH, PPG or PVDF

**NOTA DE MANTENIMIENTO :**

Por favor, consulte el folleto de número 1.153.1 en el capítulo de generalidades.

El propietario tiene la responsabilidad exclusiva de las consecuencias de una mala utilización.

DN mm	Ød mm	G pulgadas	Código num. PVC/EPDM	Código num. PVC/FKM	Código num. PPH/EPDM	Código num. PPH/FKM	Código num. PPG/EPDM	Código num. PPG/FKM	Código num. PVDF/FKM
15	20	1/2"	153.506	153.526	153.106	153.126	153.206	153.226	153.426
20	25	3/4"	153.507	153.527	153.107	153.127	153.207	153.227	153.427
25	32	1"	153.508	153.528	153.108	153.128	153.208	153.228	153.428
32	40	1 1/4"	153.509	153.529	153.109	153.129	153.209	153.229	153.429
40	50	1 1/2"	153.510	153.530	153.110	153.130	153.210	153.230	153.430
50	63	2"	153.511	153.531	153.111	153.131	153.211	153.231	153.431
65	75	2 1/2"	153.512	153.532	153.112	153.132	153.212	153.232	153.432
80	90	3"	153.513	153.533	153.113	153.133	153.213	153.233	153.433